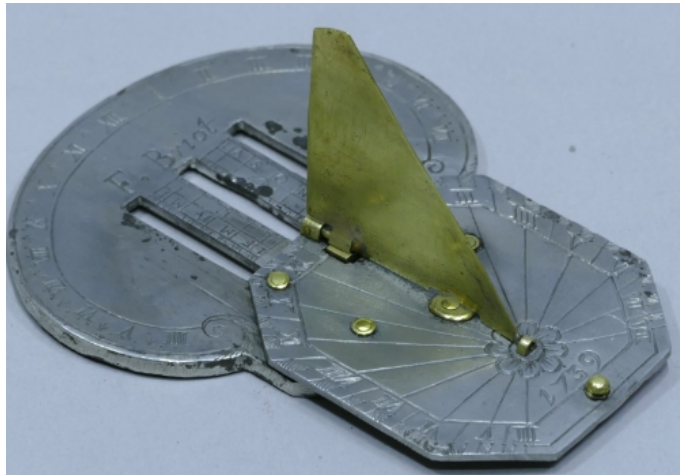


- Le "cadran du mois"

Pour le mois d'octobre : un cadran analemmatique portatif". Il est en étain et laiton, présenté dans un écrin en bois. Il est daté 1739.

A découvrir avec sa description détaillée sur notre site. Adresse directe : [Octobre 2023 – Commission des Cadres Solaires \(saf-astronomie.fr\)](#)



Merci à notre collègue E. Delalande qui alimente cette rubrique.