

Curiosité Chinoise à Shenzhen



Un style conique

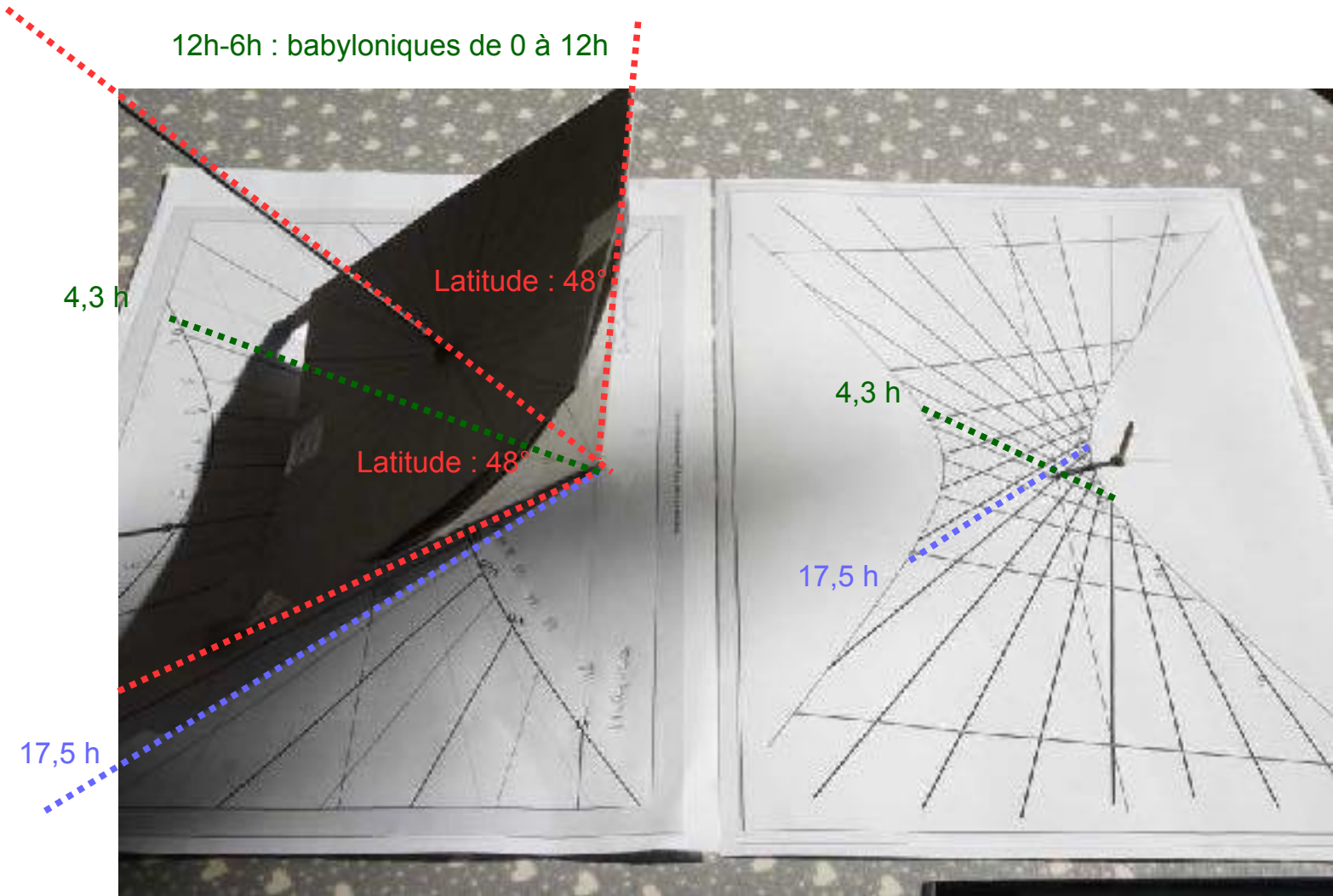




Cadran conique du parc de Genk

Heures
Italiques
Babyloniennes





12h-6h : babyloniques de 0 à 12h

Latitude : 48°

Latitude : 48°

4,3 h

4,3 h

17,5 h

17,5 h

6h-12h : Italiques de 12 à 24h

Références

Heures Italiques et Babyloniques :

- Cadran Info 8 - CADRAN ITALO-BABYLONIQUE à STYLE CONIQUE par VERCASSON M
- NASS vol 5 n°2 - A NEW FAMILY OF SUNDIALS WITH CONICAL GNOMON Javier Moreno Bores (Madrid, Spain)
- Livre « les cadrans solaires » de Denis Savoie

- dessin des lignes : idem cadran horizontal avec demi-heures et graduations italiques babyloniennes

La curiosité Chinoise

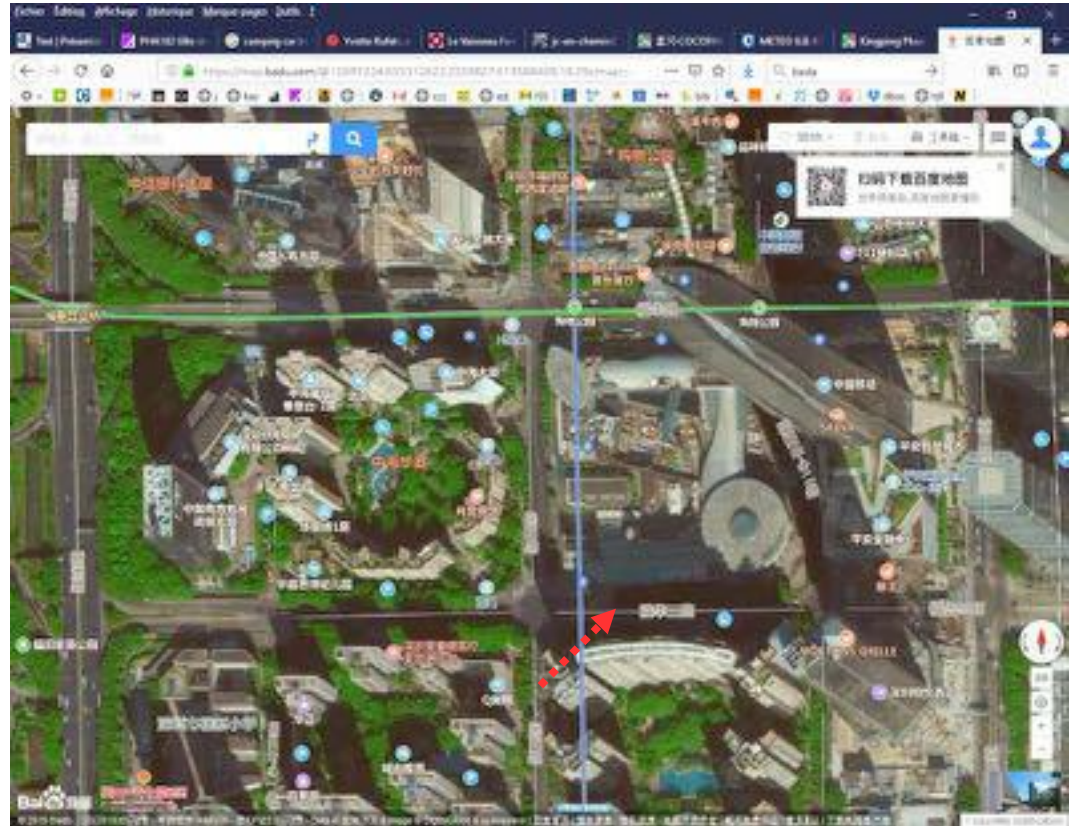
- inclinaison

Shenzhen : latitude $22,5^\circ$ ~ tropique => pas bon du tout



- Orientation

carte Baidu : en gros nord-est
=> pas bon du tout



Inscriptions :

- simplement l'adresse d'un immeuble "xinghe guoji shangwu dasha" édifié en 2006.
- l'autre inscription est difficile à lire; c'est aussi une adresse à Shenzhen
- idem pour les autres



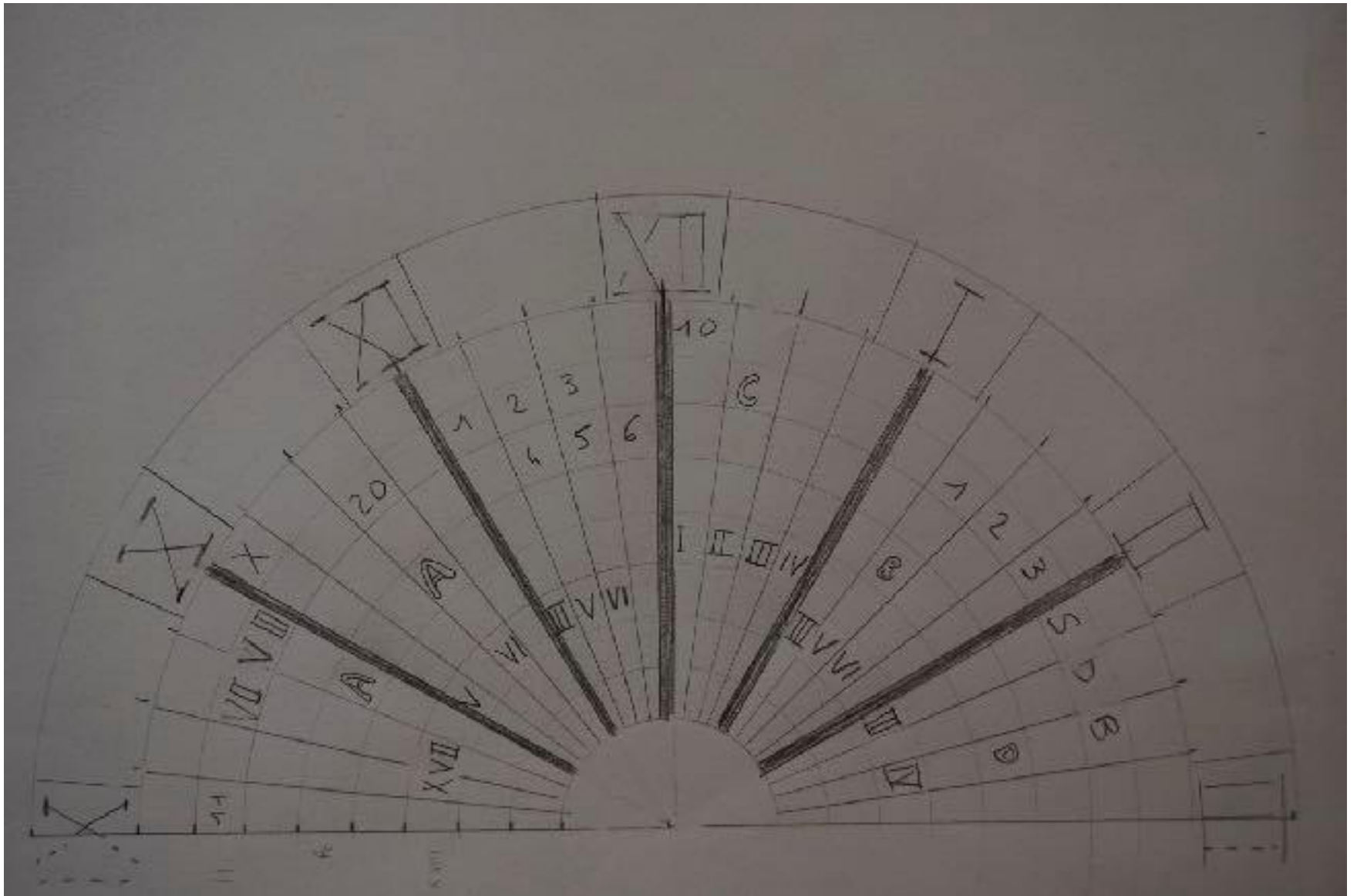


Les indications extérieures de la table :
IX, X, XI, XII, I, II, III tous les 30°

Journée divisée en 12 fois 2h
comme sur les cadrans solaires de la cité impériale

Mais ... le 12 est orienté nord-est
Et le style est trop vertical





Les autres inscriptions ... ?

Autre hypothèse éliminée – cadran à heures sidérales

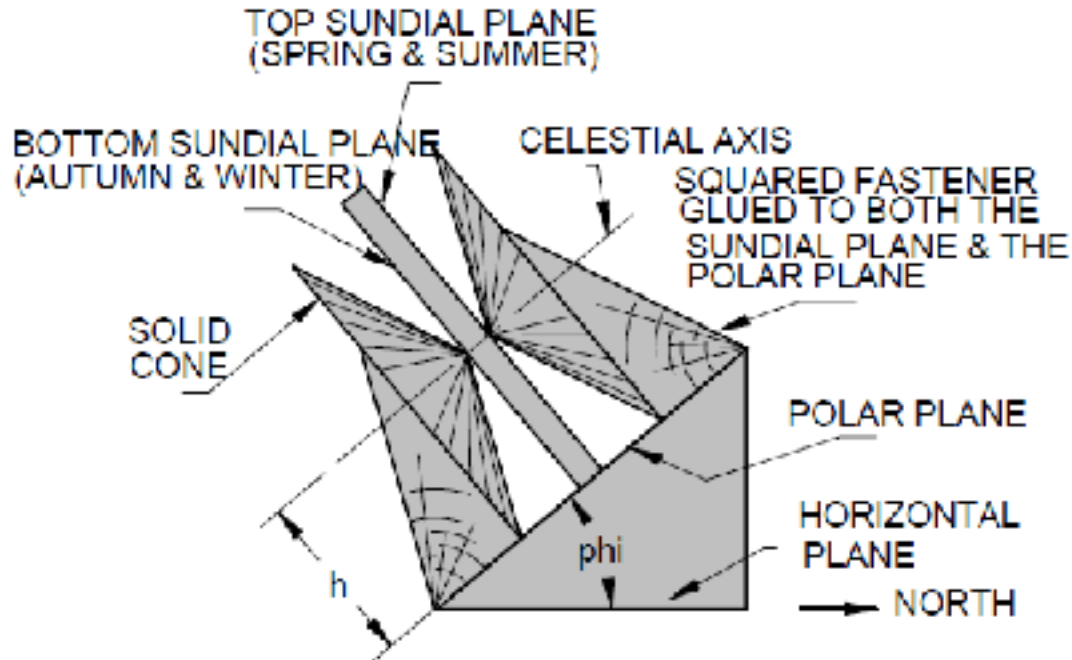


FIG. 4 EQUATORIAL SUNDIAL

NASS vol 5 n°3

A Sundial For Sidereal Time René J. Vinck (Waasmunster, Belgium)

Autre hypothèse éliminée – Pseudo cadran dyptique Chinois



Références

- Cadran Info 18 - Diptyques chinois particuliers par Jacques Vialle
- Cadran Info 28 - Indicateur solaire chinois? par Claude Guicheteau
- Cadran Info 34 - Pseudo-cadran chinois portable par Denis Savoie



Le reste de la sculpture ... ?

Conclusion

Un pseudo-cadran conique

ou plutôt

curiosité comique